

Anschlußquerschnitt Wire gauge	nach UL max. Strom [A] According to UL max. current [A]	
<b>Einsätze / inserts 9; 12; 16; 17 Pol</b>		
Kontakte / Contacts 1 mm	USR	CNR
AWG 18	7	6,1
AWG 20	5,5	4,8
AWG 22	3,7	3,7
AWG 24	3	2,1
AWG 26	1	1
<b>Einsatz / insert 8+1 Pol</b>		
Kontakte / Contacts 1 mm	USR	CNR
AWG 18		7
AWG 20		5,5
AWG 22		3,7
AWG 24		3
AWG 26		1
Kontakte / Contacts 2 mm	USR	CNR
AWG 14	20	20
AWG 16	17	15,3
AWG 18	14	9,5
<b>Einsatz / insert 6; 7 Pol</b>		
Kontakte / Contacts 2 mm	USR	CNR
AWG 14		15
AWG 16		11,5
AWG 18		10

1) gilt für Spannungen bis AC ≤ 25 V und DC ≤ 60 V / for AC ≤ 25 V and DC ≤ 60 V only

Abisolierlänge unabhängig vom Kabelquerschnitt  
Stripping length independent from cable diameter



**U.I.Lapp GmbH**  
Schulze-Delitzsch-Straße 25 \* D-70565 Stuttgart  
Tel.: +49-711-78 38-01 \* Fax: +49-711-78 38-26 40  
www.lappkabel.de \* E-Mail: info@lappkabel.de

Ein Unternehmen der Lapp Gruppe

# EPIC® CIRCON M23 KABELSTECKER D6, F6, F7 CIRCON M23 Cable connector D6; F6, F7

M23	Crimp Kontakte / Contacts		Löt / Solder Kontakte / Contacts	
Ø	1 mm	2 mm	1 mm	2 mm
* Abisolierlänge / Stripping length	6 mm	7 mm	4 mm	4 mm
** Abmantellänge / Insulation cut-back	28		20	

Crimpzange / Crimping tool 11148000  
Locator / Locator 11148300

Gabelschlüssel: SW 22  
Fork wrench: Size 22

Gabelschlüssel: SW 24  
Fork wrench: Size 24  
Anzugsdrehmoment 7,5Nm  
Tightening torque 7,5Nm

## EPIC® CIRCON Rundsteckverbinder / EPIC® CIRCON Circular connectors Crimpzangeneinstellung / Crimping tool setting

Kontakt / contact		Einstellungen / setting			
Typ	Art. Nr.	mm²	AWG	11148000	11148300
M 23 Buchse / female 1 mm Schlitz / slot	74200600	0,14	26	0,80	3 *
		0,34	24	0,90	
		0,50	22	1,10	
		0,75	20	1,15	
		1,00	18	1,20	
M 23 Buchse / female 1 mm Hyperboloid	74034500 74034501	0,14	26	0,80	3 *
		0,34	24	0,90	
		0,50	22	1,10	
		0,75	20	1,15	
		1,00	18	1,20	
M 23 Buchse / female 2 mm Schlitz / slot	72401600 72401601	1,50	16	1,50	8
		2,50	14	1,65	
M 23 Stift / male 2 mm	72401000 72401001	1,50	16	1,50	7
		2,50	14	1,65	
M 23 Stift / male 1 mm	72400000 72400001	0,14	26	0,80	9
		0,34	24	0,90	
		0,50	22	1,15	
		0,75	20	1,15	
		1,00	18	1,20	

\* Zusatzlocator verwenden / use additional locator

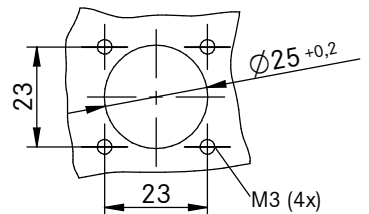
Kabelaußendurchmesser / Cable outer diameter mm	Dichtring / sealing
7,0 - 10,0	Größe 1 / Size 1
9,5 - 13,5	Größe 2 / Size 2

**Kabelstyles**  
AWM2464; AWM 20236; AWM 20940

**Ölflex Control TM**  
Type TC-ER

**EPIC® M23 Gehäuse F7**  
M23 Housing F7

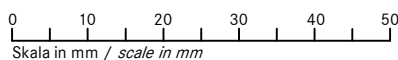
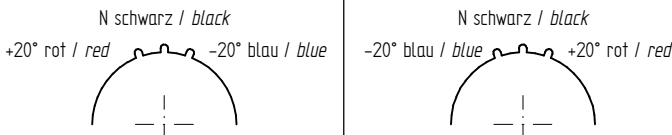
**Montageausschnitt F7**  
Panel cut-out F7



### Codierung / Coding

EPIC® M23 D6

EPIC® M23 F6 / F7



**NICHT UNTER LAST STECKEN ODER TRENNEN**  
**NOT FOR CURRENT INTERRUPTION**  
**NE PAS UTILISER POUR COUPER LE COURANT**